


**Art. 451715**

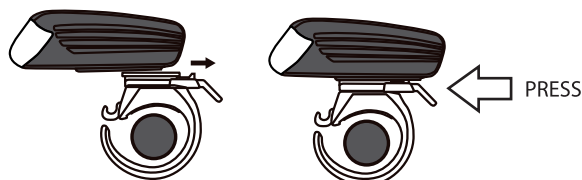
**Art. 452106**

**Art. 451727**

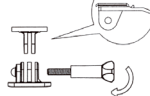
**Art. 452107**
**OBSAH BALENÍ**
**SPECIFIKACE**

Počet módů: 4, svícení vysoké/nízké + rychlé/pomalé blikání  
 Světelný tok v lumenech: 400LM  
 Výdrž baterie: \*2 - 7 h (dle zvoleného režimu)  
 Doba nabíjení: \*2 - 3 h  
 Typ baterie: integrovaná Li-Pol 3,7V 1200mAh  
 Typ čočky: 1x vysoce výkonná LED dioda SAMSUNG 400LM  
 Počet nabíjecích cyklů: \*500  
 IP stupeň ochrany: IP65  
 Provozní teplota: -10° C – 40° C  
 Nabíjení: přes Micro USB  
 Materiál: plast/hliník  
 Velikost: délka 78 mm, šířka 43 mm, výška 27 mm  
 Hmotnost světla včetně držáku: 85 g

\* Maximální naměřené hodnoty za ideálních podmínek testu.

**INSTALACE**


Držák na přílbu



Proveďte popruh suchého zipu držákem na přílbu



Utáhněte popruhy viz obrázek



Nasuňte světlo do držáku

**OVLÁDÁNÍ/ VÝDRŽ BATERIE**

2 funkce svícení: 100% svícení (2,5 h), 30% svícení (7 h)  
 2 funkce blikání: pomalé (6h), rychlé (5h)  
 Přepínání mezi funkcemi: krátký stisk tlačítka  
 Světlo má funkci rychlého vypnutí jedním stiskem, která se aktivuje po 5 sekundách v kterémkoliv režimu.



V případě slabé baterie indikátor bliká červeně – světlo bude svítit na nejnižší režim 20 - 30 min.

Indikátor světla svítí červeně při nabíjení.  
 Při plně nabité baterii svítí indikátor zeleně.

**NABÍJENÍ BATERIE**


**INDIKÁTOR NABÍJENÍ**  
 Svítí červeně - nabíjení  
 Svítí zeleně - plně nabitá

Světlo nabíjete pouze přiloženým USB kabelem/nabíječkou, jiný kabel/nabíječka může způsobit poškození světla. Kabel/nabíječku po nabíjení vždy odpojte od světla a elektrické sítě, skladujte a používejte na suchém místě v interiéru. Nenechávejte při nabíjení bez dozoru. Po nabíjení vždy zajistěte USB vstup světla krytkou. Baterie se při nabíjení může zahřívat. K prodloužení životnosti doporučujeme častější nabíjení na menší kapacitu než 1 plné nabití. Vyhněte se ultra-rychlému nabíjení s vysokou kapacitou. Před dlouhodobým skladováním akumulátor nabijte (baterie se musí nejméně 1 x za 6 měsíců dobít). Nenabíjete, ani jinak nepoužívejte poškozené světlo.

**UPOZORNĚNÍ**

Vyvarujte se přímého pohledu do zapnutého světla. Abyste zabránili nežádoucímu osvětlení ostatních chodců a cyklistů vždy směřujte úhel světla směrem dolů. Vždy sejměte světlo při čištění a skladování kola ve venkovních prostorách (chraňte před deštěm a sněhem). Světlo vždy vypněte, pokud ho nepoužíváte. Světlo používejte na dobře větraném místě v exteriéru, hrozí riziko přehřátí. Zabudovaný tepelný senzor sníží výkon světla při přehřátí. Světlo je možné opět použít při běžné provozní teplotě. Světlo může rušit funkci ostatních elektronických přístrojů (např. cyklistické tachometry). Kapacita baterie se může snížit na cca 70-80% po 300-500 nabíjecích cyklech. Kapacita baterie se snižuje při nižší okolní teplotě. Nevystavujte světlo ani baterii vysoké teplotě +40°C (např. na horkém místě v autě), dlouhodobě nízkým teplotám pod 0°C, vysoké vlhkosti a přímému slunečnímu záření. Skladujte na chladném, suchém místě mimo dosah dětí, zdrojů tepla a hořlavých materiálů. Chraňte před ohněm a vznětlivými látkami. Neponořujte světlo pod vodu. Světlo je voděodolné, lze ho tedy používat za mírného deště. Při silném dešti doporučujeme světlo uschovat na suchém místě. Neomývejte vodou a nepoužívejte agresivní čističe. Nerozebírejte ani jinak neupravujte světlo, baterii a příslušenství. Po uplynutí životnosti zlikvidujte světlo a baterii ekologicky dle platné vyhlášky. Nabíjení více než 5V může zničit baterii.

**ZÁRUKA**

Záruka nemůže být uplatněna na poškození způsobené vystavením nadměrným teplotám, mechanickým poškozením, neodborným servisním zásahem, úpravami, neodbornou montáží nebo nesprávným použitím. Specifikace a provedení mohou být změněny bez předchozího upozornění. Aktuální verzi manuálu naleznete na stránkách [www.FORCE.BIKE](http://www.FORCE.BIKE) Prohlášení o shodě je dostupné na [www.FORCE.BIKE](http://www.FORCE.BIKE)



**PACKAGE CONTENTS**

**Art. 451715**

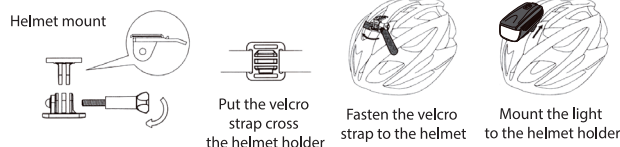
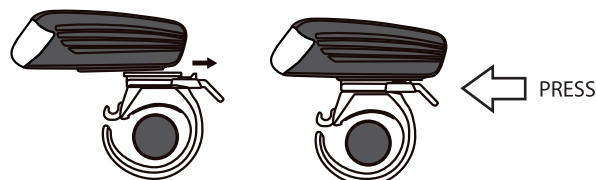
**Art. 452106**

**Art. 451727**

**SPECIFICATION**

Number of light modes: 4, lighting high/standard + fast/slow flashing  
 Light intensity in lumens: 400LM  
 Battery life: \* 2 - 7 h (depends on the selected mode)  
 Charging time: \* 2 - 3 h  
 Battery type: integrated Li-Pol 3,7V 1200mAh  
 Number of charging cycles: \*500  
 Beam type: 1x high-performance LED diode SAMSUNG 400LM  
 IP protection level: IP65  
 Operating temperature: -10° C – 40° C  
 Charging: Micro USB charging  
 Material: plastic/alloy  
 Size: length 78 mm, width 43 mm, height 27 mm  
 Light weight including holder: 85 g

\* Maximum measured value under ideal test conditions

**INSTALLATION**

**OPERATION/ BATTERY LIFE**

2 light modes: 100% lighting (2,5h), 30% lighting (7h)  
 2 flash modes: slow flash (6h), quick flash (5h)  
 Mode switch and turn off the light: short press of button  
 Light has fast switch off function with one press, which is activated automatically after 5 seconds in any mode.



In case of low battery indicator flashes red.  
 Light can continue 20-30min in lowest mode.  
 The light indicator lights red during charging.  
 When the battery is fully charged, light indicator lights green.

**BATTERY CHARGING**


**CHARGING INDICATOR**  
 Steady Red - charging  
 Steady Green- fully charged

Charge the light only with the supplied USB cable/charger, another cable/charger can cause light damage. Always unplug the cable/charger after charging, store and use in a dry place indoors. Do not leave unattended when charging. Always ensure the USB port of the light by the lid after charging. The battery may get warm when charging. Several part cycles are better for the battery than 1 full cycle. Avoid ultra-fast high capacity charging. Charge the battery before long term storage (the battery must be recharged at least once every 6 months). Do not charge or otherwise use the damaged light.

**NOTICE**

Do not look directly into the light. To prevent from blinding oncoming riders and walkers always adjust the light angle downwards. Always dismount the light while cleaning the bicycle and storage outside (protect from rain and snow). Switch the light off if not used. Use the light in well ventilated place outdoors – risk of overheating. Integrated overheat protection sensor will automatically decrease the light output in case of overheat. The light can be used again at standard operating temperatures. Light and battery can cause interference of other electrical devices (computers). Battery capacity can be reduced to approximately 70-80% after 300-500 charging cycles. Battery capacity decreases at lower temperature. Do not expose the light or the battery to a high temperature of + 40 ° C (hot place in the car), low temperatures below 0 ° C, high humidity and direct sunlight. Store in a cool, dry place, keep away from children, heat source and inflammable material. Protect from fire and inflammable substances. Do not submerge in water. Light is water-resistant, it can be used in light rain. During heavy rain, it's recommended to store on dry place. Do not clean with water or aggressive cleaners. Do not disassemble or otherwise modify the light, battery and accessories. Dispose the light and battery ecologically according to valid regulations. Do not charge over 5V.

**WARRANTY**

The warranty cannot be applied to damage caused by exposure to excessive heat, mechanical damage, improper servicing, modifications, improper installation or improper use.  
 Specifications and designs may be changed without prior notice. The current version of the manual can be found on the supplier's website [www.FORCE.BIKE](http://www.FORCE.BIKE)  
 Declaration of Conformity is available on [www.FORCE.BIKE](http://www.FORCE.BIKE)

